

Ableseprotokoll zum Kundenwechsel

(Bitte in Blockschrift ausfüllen.)

enercity Contracting GmbH
Kundenservice HKVO
Osterstraße 63
30159 Hannover

Sprechzeiten

Mo – Do 08:00 – 17:00 Uhr

Fr 08:00 – 13:00 Uhr

Servicenummer Heizkostenabrechnung

Telefon 0800 1301 933

Telefax 0511 - 169 91 171

KundenserviceHKVO@enercity-contracting.de

www.enercity-contracting.de

Verbrauchsstelle

Straße, Haus-Nr.

Etage / Wohnungsnummer / Lage
(zum Beispiel 1. OG / 202 / rechts)

Ausziehender Kunde

Wohnungsübergabe am

Ende des Mietvertrages am

Geburtsdatum

Name, Vorname

Telefon-/Mobil-Nr.

Neue Anschrift

Email

Einziehender Kunde

Wohnungsübernahme am

Beginn des Mietvertrages am

Geburtsdatum

Name, Vorname

Telefon-/Mobil-Nr.

Email

Hausverwaltung/Eigentümer

Name, Vorname

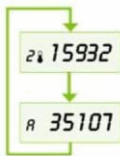
Telefon-/Mobil-Nr.

Bitte Ablesewerte der Heizkostenverteiler dokumentieren.

- **Abschnitt 1** bei Ista Geräten
- **Abschnitt 2** bei Sontex Geräten

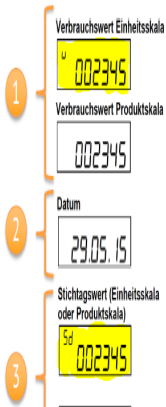
Abschnitt 1

Aktueller Anzeigewert: 2-Fühler-Betrieb (2 sec) Stichtagswert: (2 sec)



Heizkostenverteiler (ista) Räume im Uhrzeigersinn	Geräte-Nr. 9-stellig, oben	1. Aktueller Wert Anzeige 1 2	2. Stichtagswert Anzeige 2 R
Raum			
Raum			
Raum			
Raum			
Raum			
Raum			
Raum			
Raum			

Abschnitt 2



Heizkostenverteiler (Sontex) Räume im Uhrzeigersinn	Geräte-Nr. 8-stellig, oben	1. Aktueller Wert Anzeige 1 u 	2. Stichtagswert Anzeige 4 Sd
Raum			
Raum			
Raum			
Raum			
Raum			
Raum			
Raum			
Raum			

Bitte Ablesewerte der weiteren Zähler dokumentieren.

Wärmemengenzähler (Ista, Minol, Wehrle)	Zählernummer	Zählerstand in kWh mit Kommastellen

Warmwasserzähler	Zählernummer	Zählerstand m ³ mit Kommastellen
Raum		
Raum		
Raum		
Raum		
Raum		

Kaltwasserzähler	Zählernummer	Zählerstand m ³ mit Kommastellen
Raum		
Raum		
Raum		
Raum		
Raum		

Stromzähler (enercity AG)	Zählernummer	Zählerstand in kWh mit Kommastellen

Datum

Unterschrift des
ausziehenden Kunden

Unterschrift des
einziehenden Kunden

Unterschrift Eigentümer/Hausver-
waltung bzw. Vertreter / Stempel

AbleSEN von elektronischen Heizkostenverteiler SONTEX 565/ 566 / 868

Stichtag
(Anzeige Sd)
TT.MM
z.B. 31.06



Die Werte werden in einer durchlaufenden Schleife automatisch angezeigt.

Bitte lesen Sie den Stichtagswert (Anzeige **Sd**) und den aktuellen Verbrauchswert (Anzeige **u**) ab und notieren Sie diese im Ableseprotokoll entsprechend bei der jeweiligen Gerätenummer.

Aktueller
Verbrauchswert
(Anzeige u)



ACHTUNG: Die Geräte schalten das Display aus Energiegründen im Nachtmodus aus. Bitte lesen Sie die obengenannten Werte zwischen 6:00 Uhr morgens und 20:00 abends ab.

Der Front-Aufdruck bzw. das Firmenlogo kann ggf. von den Beispielbildern abweichen.

Stichtagswert
(Anzeige Sd)



Beispiel:

Stichtag:	31.06
Aktueller Verbrauchswert:	123456
Stichtagswert	092235